

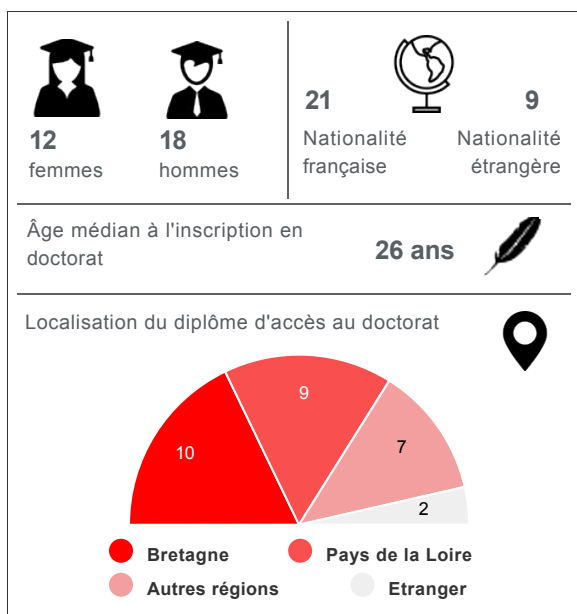
**UNIVERSITE
 BRETAGNE OBSERVATOIRE
 LOIRE INDICATEURS**

**SITUATION EN 2017
 DES DOCTEUR-ES 2014**

L'ÉTUDE

47 docteur-es ont soutenu leur thèse en 2014 et ont été interrogé-es sur leur situation en décembre 2017. 30 ont répondu à l'enquête, soit un taux de réponses de 64%. Les effectifs étant faibles, les résultats de cette étude sont exprimés en chiffres (non-réponses exclues).

**PROFIL DES
 DIPLÔMÉ-ES EN 2014**



**École doctorale DSP
 Droit et Science Politique**

SITUATION EN DÉCEMBRE 2017

29 docteur-es (97%) sont en **emploi** en décembre 2017.



CNU

Vous êtes-vous présenté à la qualification par le CNU ?



(Résultats présentés uniquement pour les docteur-es de nationalité française)

PENDANT LE DOCTORAT

DURÉE DU DOCTORAT



Médiane : 62 mois

VAE

2 thèses réalisées dans le cadre d'une VAE

COTUTELLE



3 thèses réalisées en COTUTELLE

MOBILITÉ



2 docteur-es ont effectué une mobilité internationale d'au moins 3 mois.

(hors thèses en cotutelle)

FINANCEMENT DU DOCTORAT

FINANCEMENT SPÉCIFIQUE

13 docteur-es ont bénéficié d'un **financement spécifique** pour réaliser leur doctorat.

MONTANT DU FINANCEMENT MENSUEL MÉDIAN

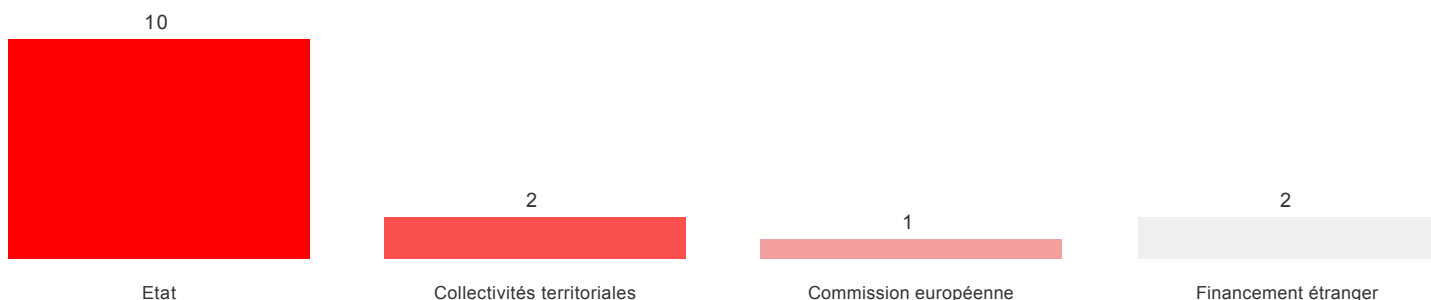
1 500 €

DURÉE MÉDIANNE DU FINANCEMENT



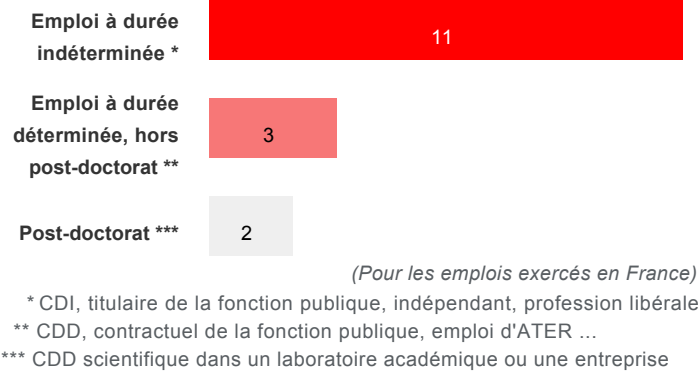
36 mois

ORIGINE DES FINANCEMENTS SPÉCIFIQUES (Plusieurs réponses possibles)

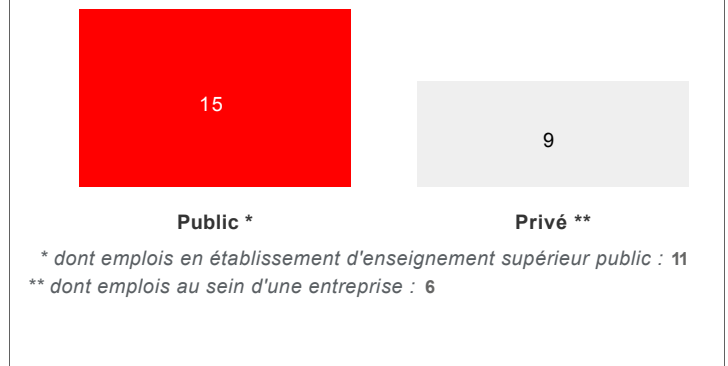


CARACTÉRISTIQUES DE L'EMPLOI EXERCÉ EN DÉCEMBRE 2017

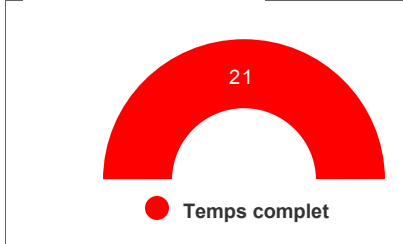
CONTRAT DE TRAVAIL



TYPES D'EMPLOYEUR



TEMPS DE TRAVAIL

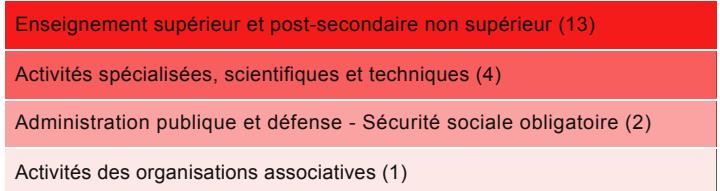


SALAIRE NET MENSUEL MÉDIAN

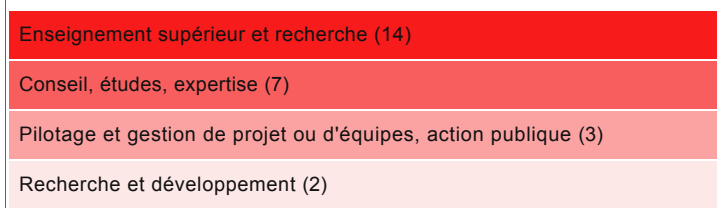
2 275 €

(Pour les emplois exercés en France à temps complet)

PRINCIPAUX SECTEURS D'ACTIVITÉS



PRINCIPALES ACTIVITÉS (Plusieurs réponses possibles)

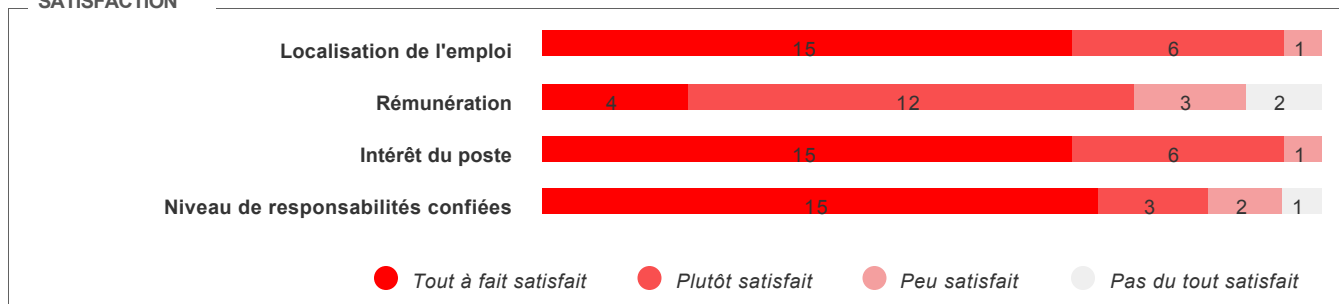


LOCALISATION DE L'EMPLOI



REGARD DES DOCTEUR-ES SUR LEUR EMPLOI

SATISFACTION



ADÉQUATION DE L'EMPLOI AVEC...

